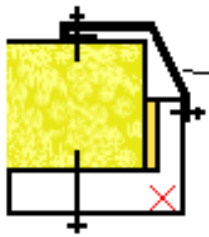
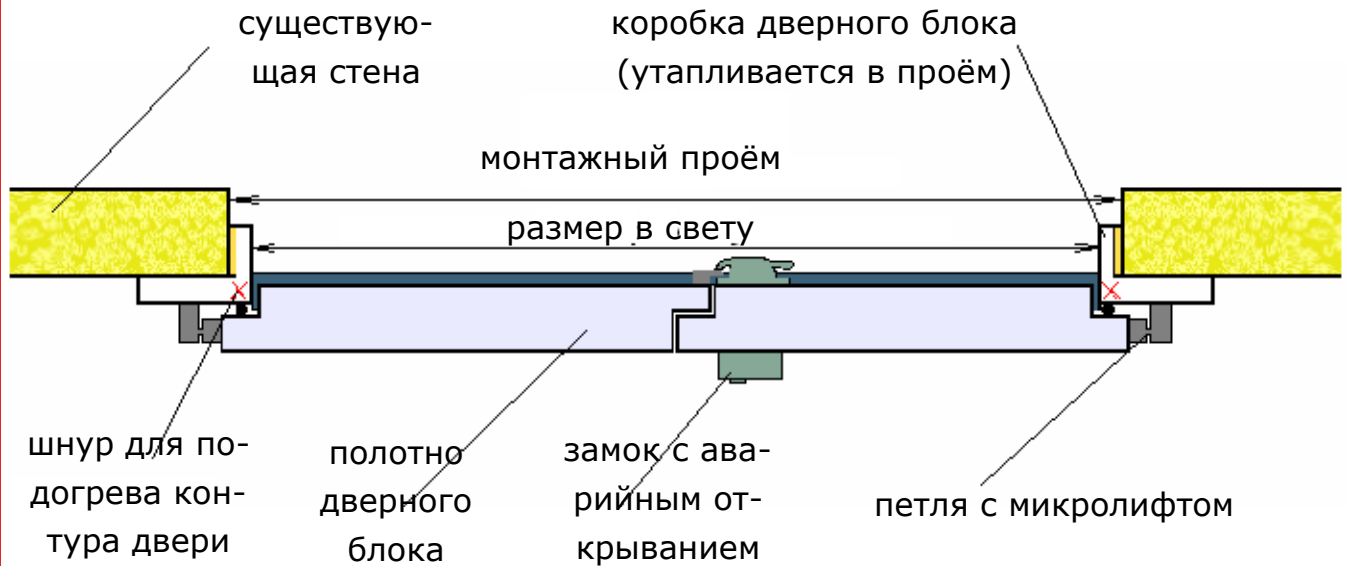


Схема монтажа двухстворчатого блока двери серии "Эконом"



После установки и закрепления коробки дверного блока следует облицевать откос дверного проёма металлическим нащельником (в комплект поставки не входит), размер которого зависит от материала и толщины стены.

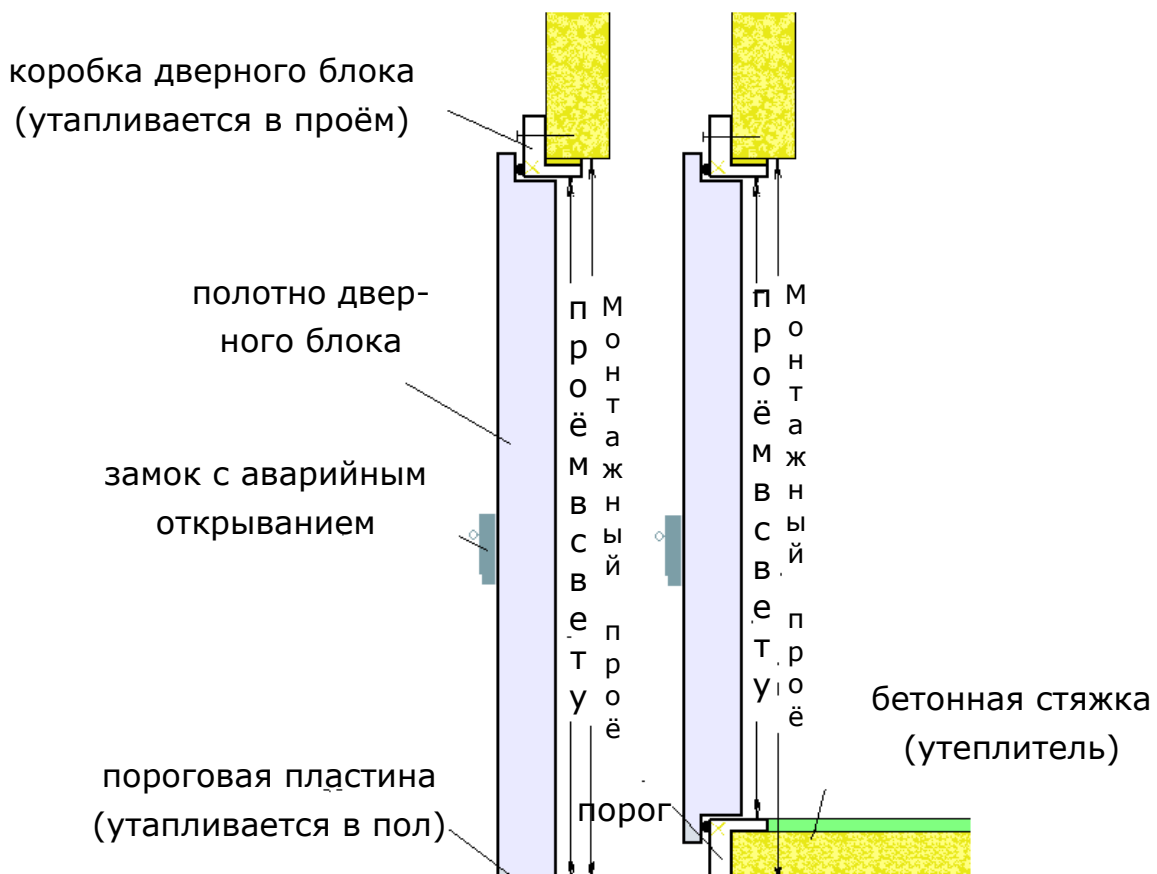
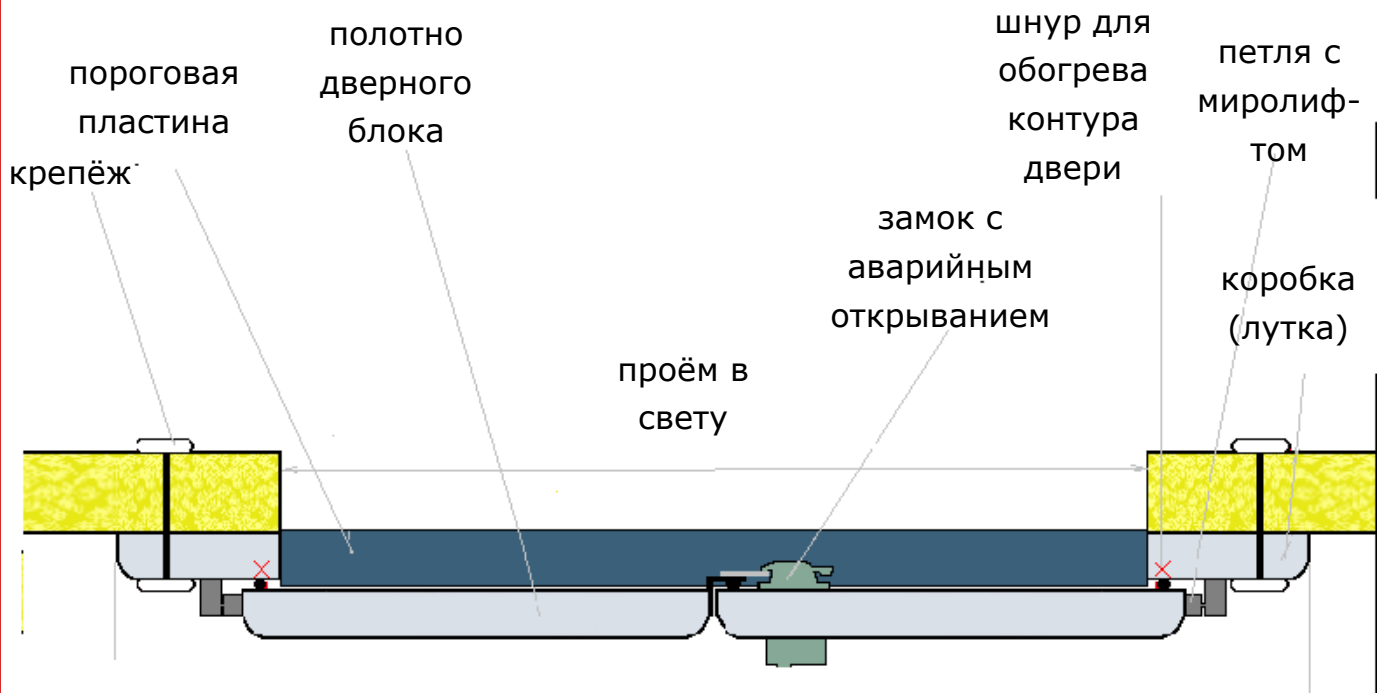
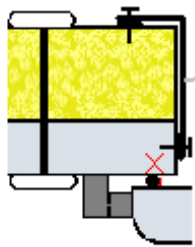


Схема монтажа блока двери серии "Люкс"



Габаритный размер



После установки и закрепления коробки дверного блока следует облицевать откос дверного проёма металлическим нащельником (в комплект поставки не входит), размер которого зависит от материала и толщины стены.

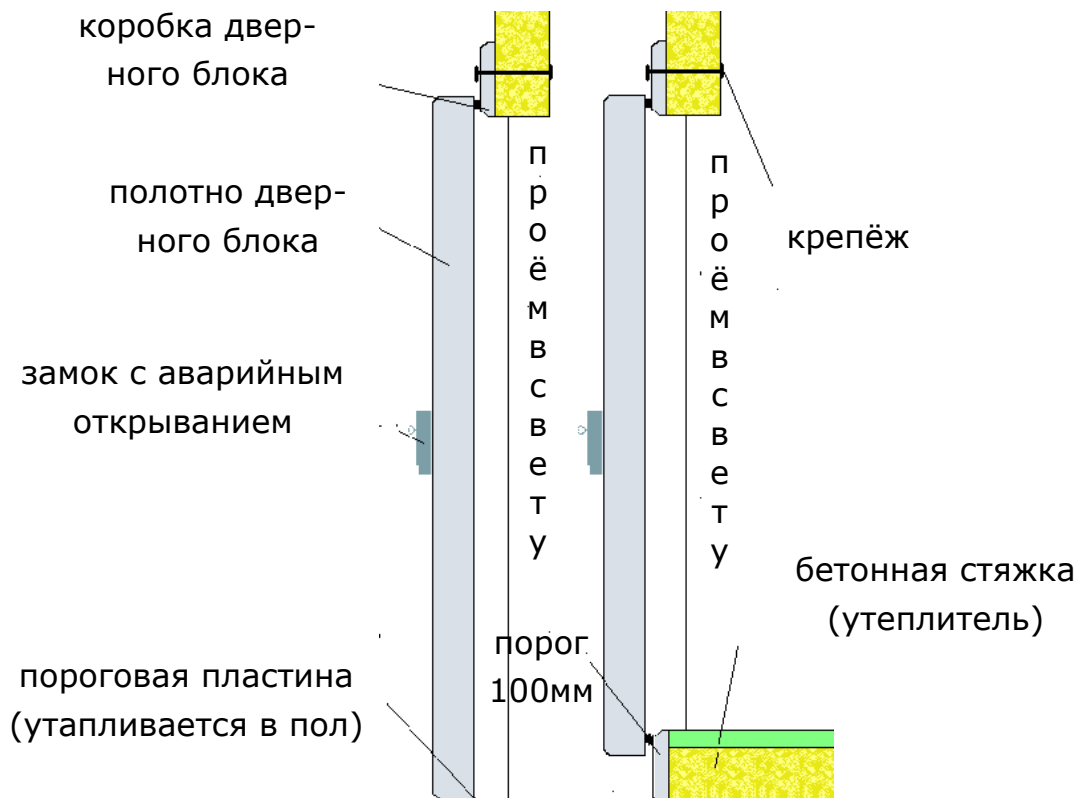
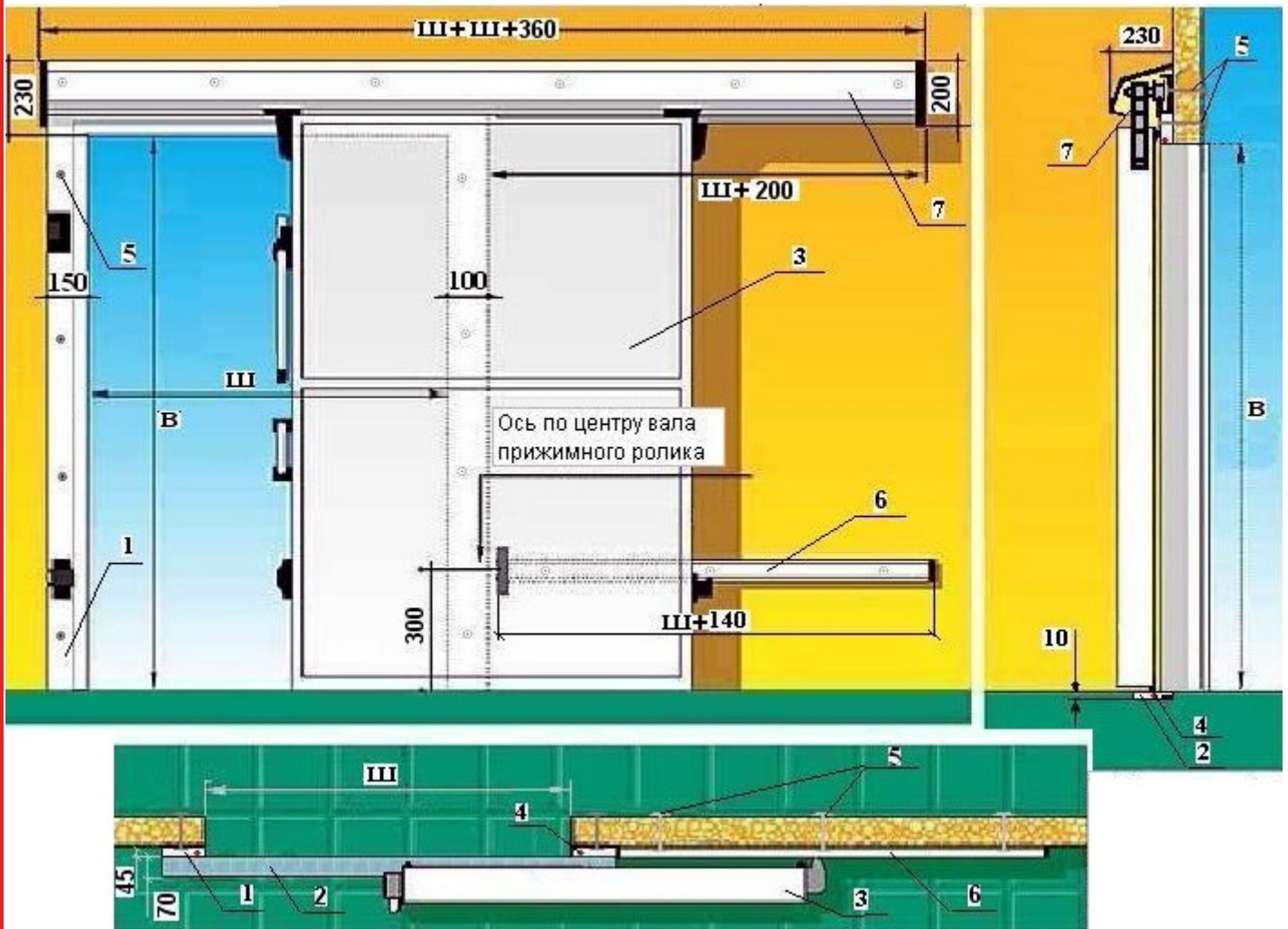


Схема монтажа откатного блока двери



- | | |
|------------------------------------|-------------------------------------|
| 1 — лутка (коробка дверного блока) | 5 — крепёж (теплоизоляционный винт) |
| 2 — пороговая пластина | 6 — нижняя направляющая |
| 3 — полотно дверного блока | 7 — система профилей и роликов |
| 4 — шнур для электроподогрева | |

Схема монтажа маятниковой двери

